

Tento návrh ceny symbolicky povyšuje laureáta/tku so pozície mýtického Atlasa.

Tvarovo vychádza k kruhovému segmentu, symbolicky spodnej časti Zeme, fragmentu dreveného kola, či slnečného oblúka.

Pri položení na rovný povrch sa cena stáva akousi hojdačkou, ekvilibríom, čo je tiež významotvorné v súvislosti s Ekocenou.

Alternatívne je prídanie krátkych upravených letorastov na oboch ramenách, vytvárajúcich kresbu dvoch protistojne rastúcich stromov, či bleskov.

Prevedenie je navrhované v prírodnej preglejke. (jednotlivé vrstvy na reze sú žiadúce).

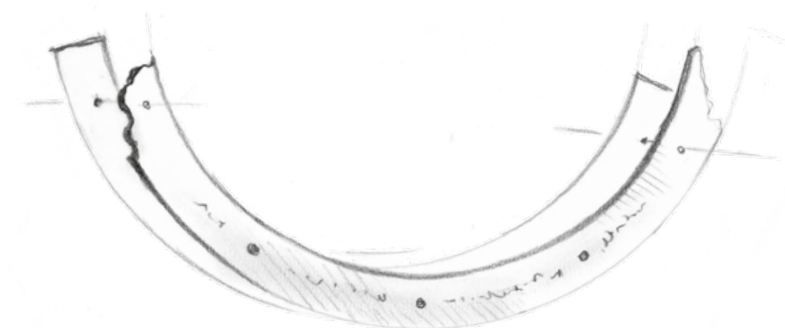
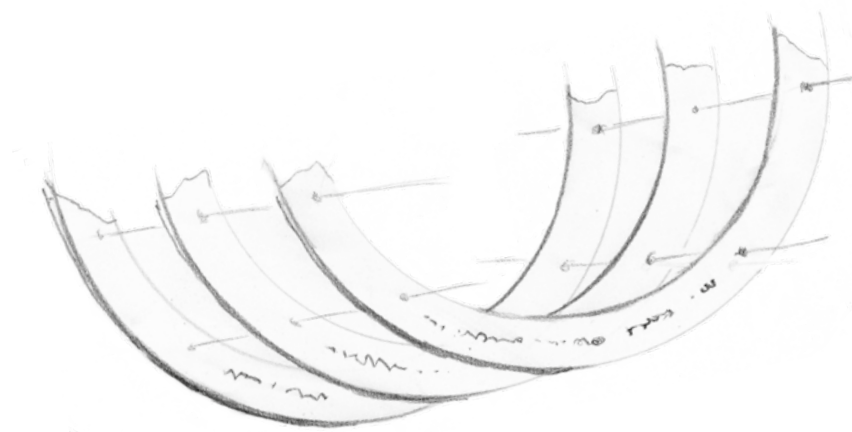
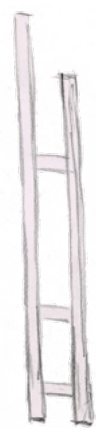
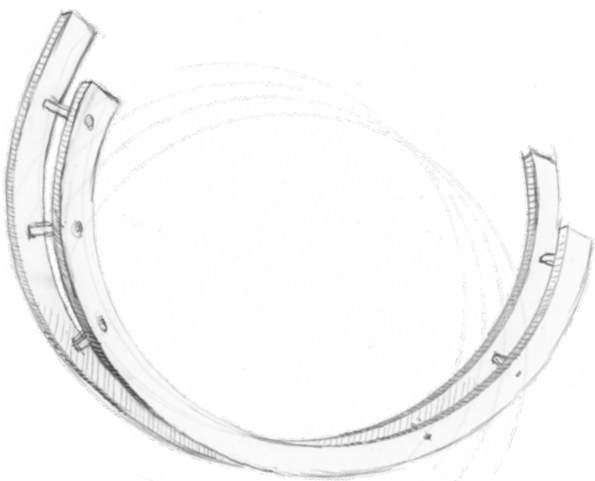
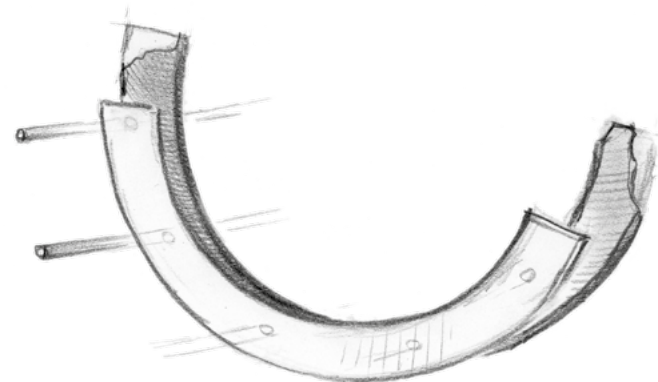
Je však možné aj v masívnom dreve.

(drahšia verzia, kvôli nadpájaniu jednotlivých kusov do požadovaného tvaru).

Text by bol aplikovaný na prednej strane (a prípadne aj zadnej - obojstranná verzia) pomocou laseru alebo CNC frézy.

Odhadovaný rozpočet na výrobu šiestich kusov ceny s odlišnými textami je 5000,- pri použití preglejky, 6000,- pri masívnom dreve.

# ATLAS I.



mp.